



Bruksanvisning for Øyebolt DIN 580 & Øyemutter DIN 582 (Galvanisert eller Syrefast)

Alle som benytter løfteredskap / løfteutstyr, skal ha nødvendig opplæring og kunnskap, samt instruksjon i sikker bruk. Bruker skal også kunne beherske de farer som er forbundet med bruken. Dette er bestemt i forskrift om utførelse av arbeid best. Nr. 1357.

For vedlikehold og kontroll av løfteutstyr, så skal dette utføres av sakkyndig virksomhet minimum hver 12 måned eller oftere om forholdene tilsier at dette er nødvendig.

Løfteutstyret skal være sertifisert og godkjent i henhold til Arbeidstilsynets forskrift om maskiner nr 544.

Produkter som inngår i denne bruksanvisningen:

Varmgalvanisert



DIN 580

DIN 582

Syrefast AISI 316



DIN 580

DIN 582

Kontroller før bruk:

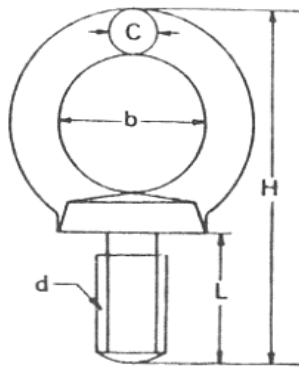
1. Øyebolter –og muttere skal være merket med CE, Fabrikant og Chargenummer (ID kode merking) og WLL.
2. Bolter og muttere må ikke ha synlige deformasjoner, hakk, sprekker eller korrosjon som foringer dens egenskaper.
3. Sjekk om boltene/mutterne har varmeskader eller sveisesprut.
4. Ved montering av bolter/muttere må løftetabellen (neste side) benyttes og følges.
5. Påse at boltene er montert med hele gjengepartiet i gods før løfting.
6. Øyebolter og muttere C15 må alltid monteres slik at belastningen kommer 90 grader i forhold til løfteøyet (ingen sidebelastning).

Tabell for løfting med 1 øyebolt/mutter med sikkerhetsfaktor 4:1 ved 90°

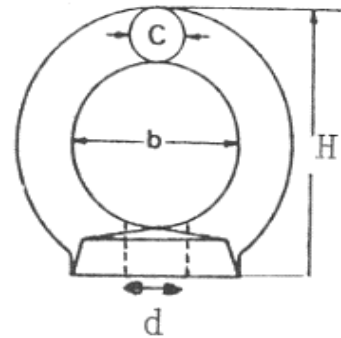
Øyebolt/mutter	M6	M8	M10	M12	M14	M16	M18	M20	M22	M24	M30	M36
WLL (Tonn)	0,09	0,14	0,23	0,34	0,49	0,70	0,93	1,20	1,50	1,80	3,20	4,60

Tabell for løfting med 2 øyebolt/mutter med sikkerhetsfaktor 4:1 ved 45°

Øyebolt/mutter	M8	M10	M12	M14	M16	M18	M20	M22	M24	M30	M36
WLL (Tonn)	0,095	0,17	0,24	0,34	0,50	0,65	0,83	1,05	1,26	2,60	3,70



DIN 580



DIN 582

d	H	b	C	L	WLL 4:1
M 6	47	16	6	13	0,09T
M 8	49	20	8	13	0,14T
M 10	62	25	10	17	0,23T
M 12	73	30	12	21	0,34T
M 14	89	35	14	27	0,5T
M 16	89	35	14	27	0,7T
M 18	101	40	16	30	0,93T
M 20	101	40	16	30	1,2T
M 22	126	50	20	36	1,5T
M 24	126	50	20	36	1,8T
M 30	154	60	24	45	3,2T
M 36	182	70	28	54	4,6T

d	H	B	C	WLL 4:1
M 6	34	20	6	0,09T
M 8	36	20	8	0,14T
M 10	45	25	10	0,23T
M 12	53	30	12	0,34T
M 14	62	35	14	0,5T
M 16	62	35	14	0,7T
M 20	71	40	16	1,2T
M 24	90	50	20	1,8T
M 30	109	60	24	3,2T
M 36	128	70	28	4,6T

Sikker bruk

- Stå aldri under hengende last.
- Maksimum tillatt arbeidslast må aldri overskrides.
- Bruk ikke boltene/mutterne i temperaturer over +250 C° eller under -40C°

Vedlikehold og kontroll etter bruk

- Etter bruk må bolter sjekkes for skader, slitasje eller deformasjoner. Sjekk at gjenger ikke er skadet.
- Avdekkes feil, skal boltene/mutterne merkes med kasseringsfargen hvit, og erstattes med ny.
- Boltene skal lagres tørt på et egnet sted.

Ved eventuelle spørsmål til denne bruksanvisningen eller produktet vennligst ta kontakt med oss i **aseke** på

TLF: [+47 22 13 02 00](tel:+4722130200) E-post: post@aseke.no